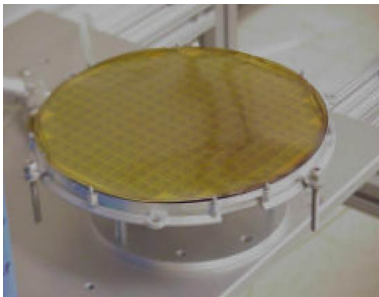


Un wafer

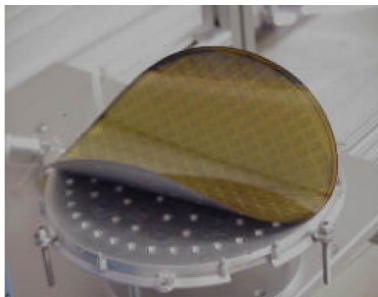


- ▶ Monocristal de silicium
- ▶ Diamètres 200 à 400 mm
- ▶ Epaisseur inférieure au mm
- ▶ Dépôts locaux
- ▶ Dépôts «pleine plaque»

Déformée lors de l'amincissement



Wafer tenu



Wafer libre

*Doc : Pascal LAMBERT/ Alain PEYTAUVY/ Florence BINAGOT / Philippe LLORET
GEMPLUS (2003)*